

# Fermeture réglable pour le portail Français, simple et double

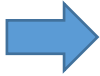
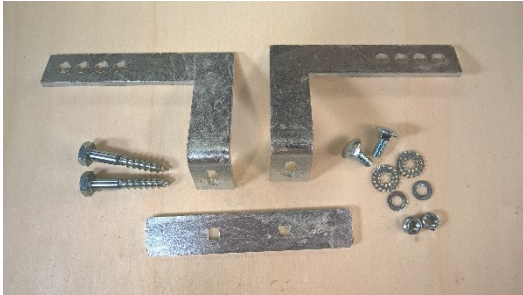


Développé par WOODS Ambiance.

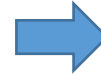
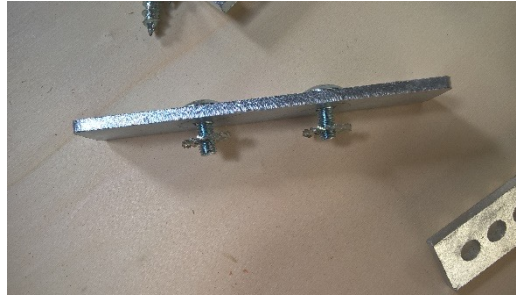
**Nous avons conçu cette fermeture pour avoir une solution qui est adaptée à chaque portail français, simple, double, haut ou bas.**

## Comment installer la fermeture!! La largeur est réglable entre 8 et 12cm

Vous avez reçu!!!



On commence, à poser les boulons tête bombée et les rondelles éventail à double denture



Ensuite on pose les deux côtés et on met les petites rondelles et les écrous. On serre les écrous avec la main.



Maintenant, on a cette situation



On règle les côtés de la fermeture pour qu'elle soit bien serrée autour du bois.



On serre les écrous quand la fermeture a la bonne distance entre les deux côtés



On remet la fermeture et on perce un trou de 8mm des deux côtés. On peut choisir, le trou!!(3 trous)



On visse les tirefonds de 10mm des deux côtés



Portail simple



Portail double

